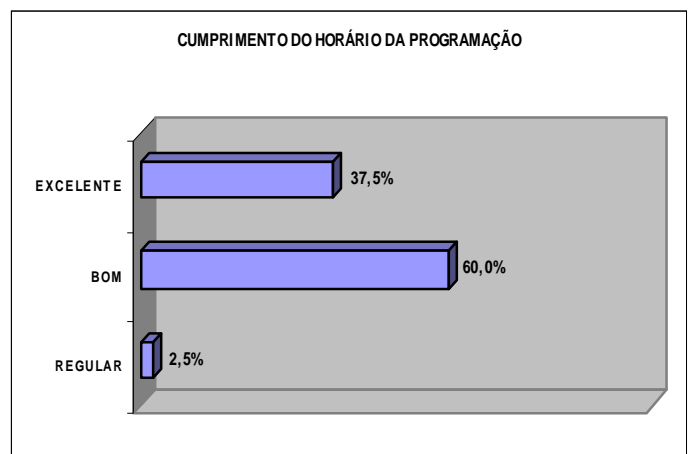
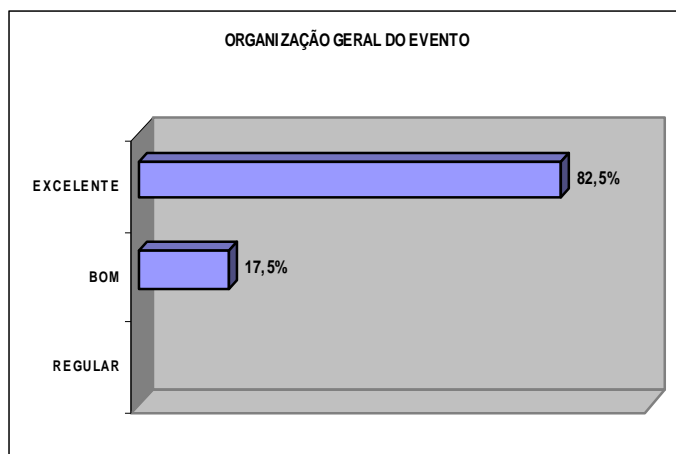
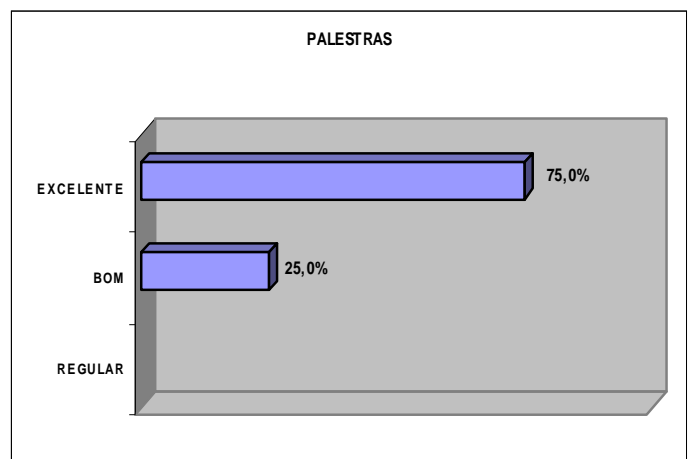
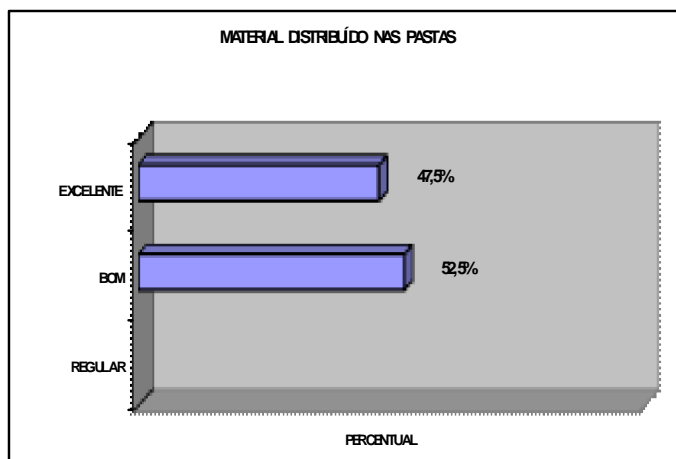
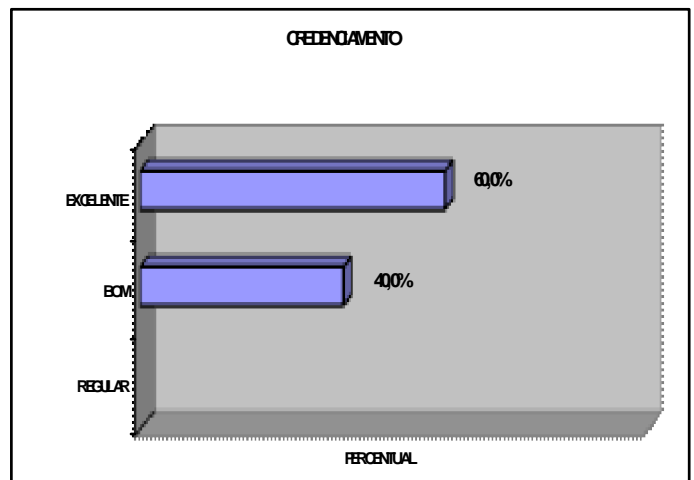
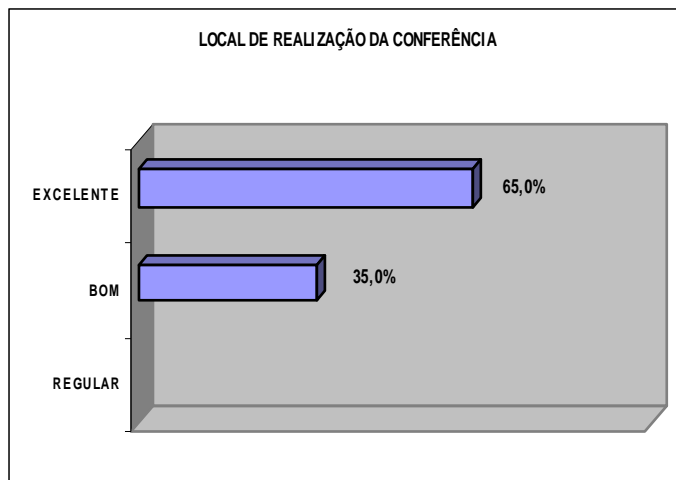


IV CONFERÊNCIA MUNICIPAL DE SAÚDE DE POUSO ALTO AVALIAÇÃO FINAL

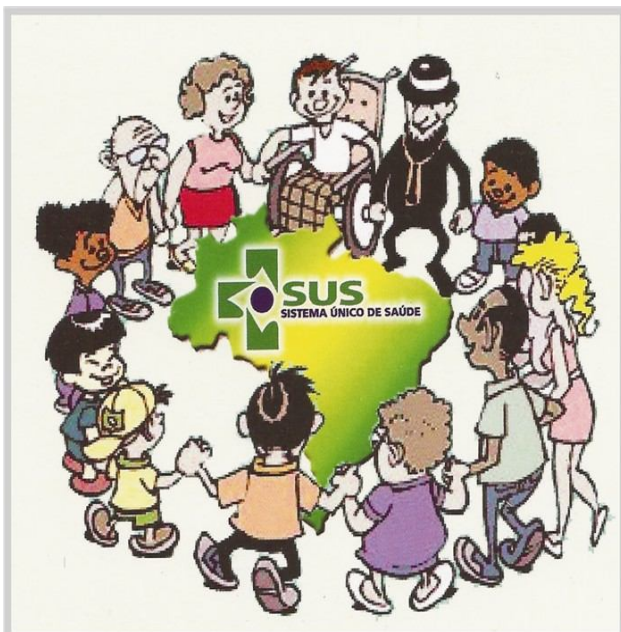
Durante a realização da IV Conferência Municipal de Saúde de Pouso Alto, em 04 de julho de 2015, foi distribuído aos participantes um questionário para avaliação do evento. Um total de 40 pessoas opinaram e, os resultados foram os seguintes:



IV CONFERÊNCIA MUNICIPAL DE SAÚDE DE POUSO ALTO

SUGESTÕES PARA SECRETARIA MUNICIPAL DE SAÚDE

- Trabalhar a Prevenção e Estimular as práticas de Promoção da Saúde;
- Fazer mais reuniões entre as equipes para que todos trabalhem em sintonia, no mesmo espírito e com um só objetivo;
- Proporcionar cursos de capacitação/especialização para os profissionais, nas diversas áreas de atuação;
- Inclusão de uma Psicóloga no PSF, que possa se deslocar para as escolas do município (Urbanas e Rurais)
- Cobrar do pessoal que trabalha na saúde uma maior participação nos eventos realizados pela SMS;
- Ampliar a cobertura do atendimento aos pacientes com Diabetes e HÁ;
- Criar atendimento Multiprofissional integrado (Nutricionista, Educador Físico, Psicólogo);
- Atendimento Odontológico na Zona Rural;
- Incentivar assistência à Saúde da Mulher e Pré Natal, realizado pela Enfermeira do PSF, embasado nos Protocolos de Atendimento, para diminuir a demanda e tempo de espera;
- Investir na contratação de Profissionais especializados: Pediatra, Ginecologista, Cirurgião Geral;
- Avaliar possibilidade de Atendimento Farmacêutico no Distrito de Santana do Capivari pelo menos duas vezes por semana;
- Questionar Hospital de São Lourenço sobre a não aceitação de pacientes encaminhados para internação e realização de procedimentos de Média e Alta Complexidade. Por que nunca tem vaga?
- Questionar PSF local sobre Consultas, pois a maior parte dos atendimentos no Pronto Socorro da Santa Casa hoje é consulta eletiva ou troca de receita de medicação prescrita na UBS. Pronto Socorro é local de atendimento de Urgência e Emergência;
- Usar métodos mais severos para impedir que os usuários percam ou deixem de fazer seus exames;
- Controlar cada sub setor para que se cumpra os horários de trabalho, principalmente profissionais de Nível Superior;
- Diminuir gastos desnecessários;
- Maior troca de informações entre a Secretaria Municipal de Saúde e os profissionais de Saúde, principalmente ACS, para que todas as dificuldades possam ser esclarecidas e principalmente para dar condições de argumentos junto a população;
- Programar atuação do ACS mais próximo às famílias, distribuindo panfletos com dados e informações sobre a Saúde e o SUS;
- Procurar encaminhar os exames realizados Às pessoas que não procuram.



CONSIDERAÇÕES

Após encerramento da IV Conferência Municipal de Saúde de Pouso Alto, as decisões, reclamações sugestões, receberam o seguinte encaminhamento:

- Relatório Final - Encaminhado para Conselho Estadual de Saúde, para inserção das propostas na Conferência Estadual;
- Relatório Final - Será apresentado na próxima reunião do Conselho Municipal de Saúde, para apreciação e aprovação das propostas a serem incluídas no Plano Municipal de Saúde;
- As sugestões e/ou reclamações colhidas nas Pré Conferências e apresentadas pelos participantes da Conferência serão discutidas com as equipes de Saúde, em reuniões a serem agendadas.